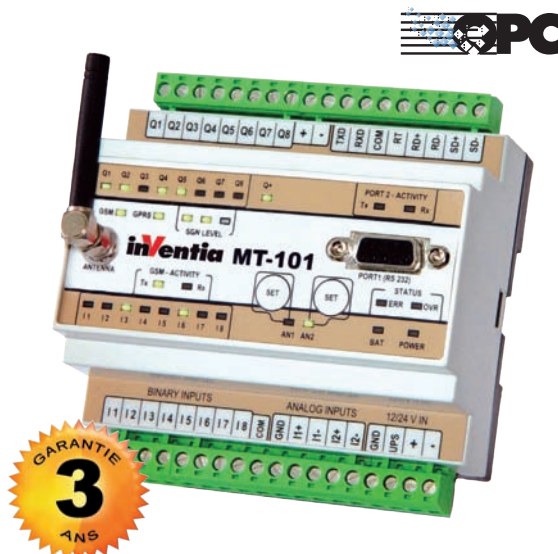


- Transmission via GSM/GPRS et envoi de SMS
- GSM QuadBand 850/900/1800/1900 avec connexion automatique sur le réseau GPRS
- 8 entrées ToR/Compteur pour contacts libres de potentiel
- 8 entrées/sorties ToR configurables
- 2 entrées analogiques 4-20 mA avec alarmes configurables sur seuils
- 1 port série isolée RS232/422/485 Modbus RTU ou M-Bus
- Historisation (résolution 0.1 seconde)
- Fonctions logiques simples
- Horloge temps réel
- Borniers débrochables
- Logiciel de communication et de configuration fournis
- Données disponibles via Serveur OPC, lien ODBC et/ou fichiers CSV/XML



Le module de télémétrie professionnel MT-101 est pensé pour la télémétrie et la télécommande à travers GPRS. Il se caractérise par une technologie de pointe et innovante, facile à configurer et à intégrer. La transmission sur événement ou calendrier, permet de réduire la consommation et les coûts de l'abonnement GPRS.

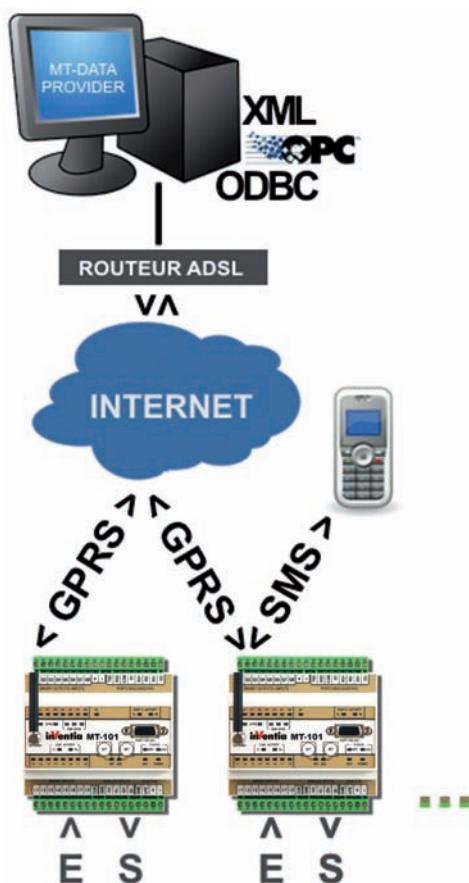
D'un design compact et robuste, intégrant un modem GSM/GPRS, le MT-101 est facile à mettre en œuvre. Il est conçu et optimisé pour obtenir un environnement de télémétrie souple et mutli-sites pour le contrôle, la surveillance, les alarmes et les télécommandes.

Ressources

- 8 entrées isolées tout-ou-rien ou de comptage, 24 VDC, (I1-I8)
- 8 entrées ou sorties configurables isolées tout-ou-rien ou de comptage, 24 VDC, (Q1-Q8)
- 2 entrées analogiques isolées 4-20 mA (10 bits) avec hystérésis et filtres (AN1, AN2)
- 1 port série isolée RS232/422/485
- Firmware en mémoire flash avec mise à jour à distance
- Horloge synchronisée sur serveur

Fonctionnalités

- Transmission via GPRS et/ou SMS
- Chaque entrée peut-être configurée en comptage (fréquence max 2 kHz)
- Fonctions simples de programmation avec contrôle des événements (envoi de SMS, de données, contrôles des sorties,...)
- Messages non sollicités (entrées événementielles)
- Historisation des événements
- Configuration des alarmes sur les entrées tout-ou-rien et analogiques
- Réglage manuel des seuils d'alarmes AN1 et AN2 par boutons poussoirs en face avant
- Port série pour la transmission de données (RS 232/422/485, Modbus)
- Configuration localement ou à distance
- Accès sécurisés par filtre d'adresses IP et de n° de téléphone, mot de passe optionnel
- Montage rail DIN
- Alimentation 12-24 VDC, 24 VAC
- Bornier débrochable
- Leds de diagnostic (Statut, activité GSM/GPRS, niveau du signal GSM, liaison série, E/S)



Général

Dimensions (HxLxP)	105x86x60 mm
Poids	300 g
Montage	DIN Rail 35mm
Température de fonctionnement	-20 ... +55°C
Protection	IP40
Tension crête maxi sur les bornes (réf.GND)	60Vrms max

Modem GSM/GPRS

Type de modem	WAVECOM WIRELESS CPU
GSM	QuadBand (850/900/1800/1900)
Gammas de fréquences	
GSM 850	Émission: 824 MHz – 849 MHz Réception: 869 MHz– 894 MHz
EGSM 900	Émission: 880 MHz – 915 MHz Réception: 925 MHz– 960 MHz
DCS 1800	Émission: 1710 MHz – 1785 MHz Réception: 1805 MHz– 1880 MHz
PCS 1900	Émission: 1850 MHz– 1910 MHz Réception: 1930 MHz– 1990 MHz
Puissance maxi d'émission GSM850/EGSM900	33 dBm (2W) - Classe 4
Puissance maxi d'émission DCS1800/PCS1900	30 dBm (1W) - Classe 1
Modulation	0,3 GMSK
Intervalle canaux	200 kHz
Antenne	50Ω

Alimentation

Alimentation DC 12-24V	10,8 ... 36 V		
AC 24V	18...26,4 Vrms		
Consommation (A) sous 12V DC	Repos	Actif	Max
	0,10	0,60	1,90
Consommation (A) sous 24V DC	Repos	Actif	Max
	0,06	0,25	1,00

Entrées I1...I8

Tension d'entrée	-36 ... 36 V
Resistance d'entrée	5,4 kΩ
Tension d'entrée pour 1	> 9V min.
Tension d'entrée pour 0	> 3V max.

Entrées Q1...Q8

Tension d'entrée max	36 V
Resistance d'entrée	5,4 kΩ
Tension d'entrée pour 1	> 9V min
Tension d'entrée pour 0	< 3V max.

Sorties Q1...Q8

Courant moyen pour chaque sortie	50mA
Courant par sortie	350mA max.
Courant moyen pour toutes les sorties	400mA max.
Chute de tension à 350mA	< 3,5V max.
Courant à l'état zero	< 0,2mA max.

Entrées analogiques A1, A2 (4...20 mA)

Courant d'entrée	4...20mA
Courant d'entrée max	50mA max.
Impédance d'entrée	25Ω
Chute de tension à 20mA	< 5V max.
Convertisseur A/N	10 bits
Précision	+/-1,5% max.
Non-Linearité	+/-1% max.

Environnement de configuration

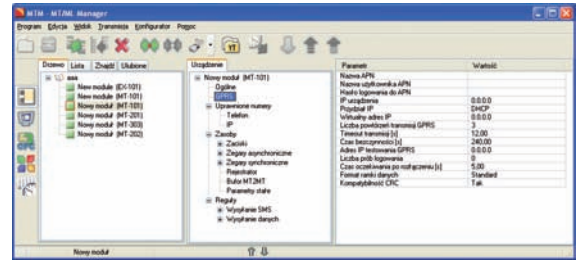
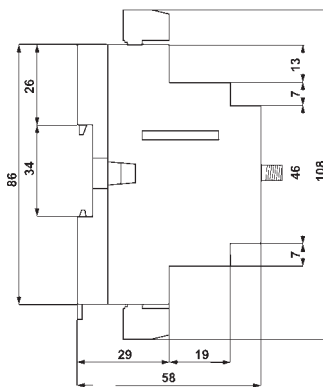
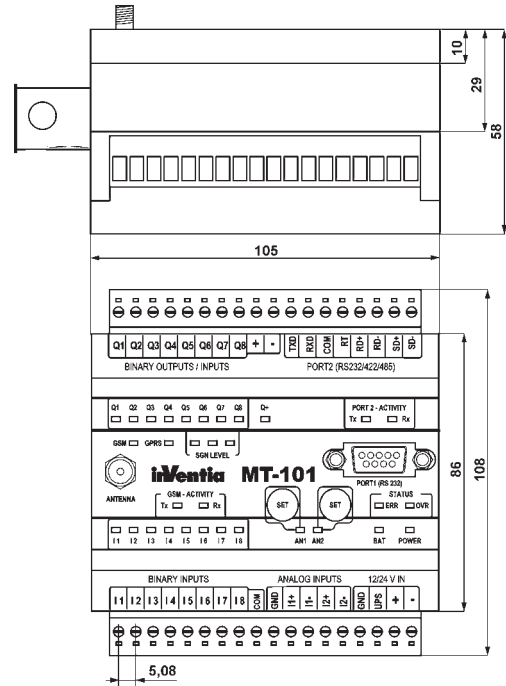


Schéma et dimension (en mm)



Informations supplémentaires:



580 route de Romans
01400 Châtillon/Chalarnon - FRANCE
Tel. 33 (0)4 74 55 52 52 - Fax: 33 (0)4 74 55 52 51



Tél: 03 44 91 04 14
info@airicom.com



Tél: 02 97 22 79 72
info@aurecom.fr



Tél: 04 77 92 03 56
info@rg2i.fr